



# MOSAÏQUE

Coopérative d'Activités  
et d'Entrepreneurs

# MOSAFORM

FORMATIONS ET BILANS DE COMPÉTENCES



**CATALOGUE 2024**

Ce catalogue est un instantané de notre offre au 10 mai 2024.

Pour en savoir plus sur les **programmes détaillés et actualisés** de nos formations, les conditions générales de vente et le règlement intérieur, scannez le QR Code ci-dessus ou rendez-vous sur le site

[www.caemosaique.fr/mosaform](http://www.caemosaique.fr/mosaform)

**Mosaform est l'organisme de formation de la CAE Mosaïque**

28 rue du Grand Pré, 04130 Volx (Siren : 501 196 398)



# MOSAIFORM

## en bref

En 2023 :

**18** formateurs

**686** stagiaires

**1308** heures de formation,  
dont **288 heures** de bilans de compétences !

**98%** des participants sont satisfaits ou très satisfaits

**96%** pensent utiliser tout ou partie des apports des formations dans leurs pratiques professionnelles.

**94%** envisagent de recommander la formation à leurs collègues et 6% la recommanderont peut-être

« *Entreprendre, mais pas seul.  
Libre, mais bien entouré.*

« *Aventurier, mais avec un statut sécurisant* ».



Une équipe de formateurs experts et spécialisés, réunis autour des valeurs de coopération portées par MOSAÏQUE (Certifiée Qualiopi en 2021), dans une optique permanente d'innovation, d'amélioration et d'enrichissement réciproque, pour une qualité optimum.

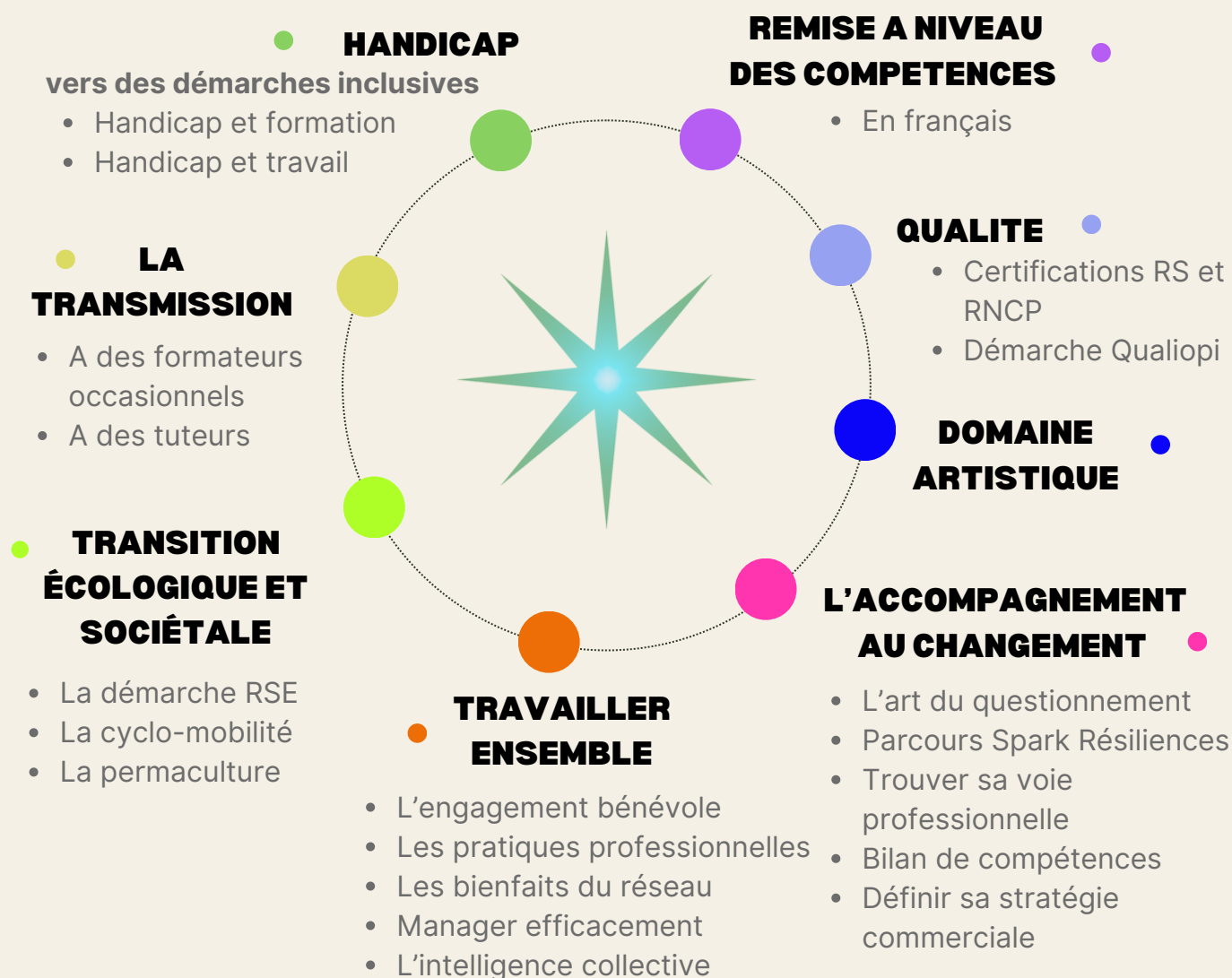
**Une offre variée, évolutive et sur-mesure,  
afin de répondre au mieux à vos besoins.**



■ ■ RÉPUBLIQUE FRANÇAISE

La certification qualité a été délivrée au titre des catégories d'actions suivantes :  
**ACTIONS DE FORMATION  
BILAN DE COMPETENCES**

# NOS PRINCIPALES THEMATIQUES



N'hésitez pas à contacter directement nos formateurs pour échanger sur vos besoins, vos attentes ou vos éventuelles contraintes : à votre écoute, ils sauront, seuls ou en coopération, répondre au mieux à votre demande.



Par ailleurs, Mosaform attache une vigilance toute particulière à ce que ses formations soient accessibles à tous.

A ce titre, notre **référente Handicap** est joignable à l'adresse suivante : [formation@caemosaique.fr](mailto:formation@caemosaique.fr)

**Mosaform est**  
**l'organisme de formation de la CAE Mosaïque**

# NOS FORMATIONS ACTUELLES

(En date du 10/05/2024, hors sur-mesure)



**Raymond BANO**

06 75 18 46 91

www.sensus-actio.com

sensus.actio@outlook.fr

## PILOTER LA DÉMARCHE QUALITÉ D'UN ORGANISME DE FORMATION SUIVANT LE RÉFÉRENTIEL QUALITÉ « QUALIOPi »

- Organiser et mettre en place la démarche qualité d'un organisme de formation, en conformité avec les exigences du référentiel national qualité "Qualiopi" (loi du 5 sept. 2018)

## ENREGISTRER UNE CERTIFICATION AU RÉPERTOIRE SPÉCIFIQUE OU AU RNCP

- Pour satisfaire toutes les attentes des nouvelles règles pour la constitution des dossiers de demande d'inscriptions aux deux répertoires nationaux (RS et RNCP)



**Ingrid BOUCHET**

07 88 49 40 01

ingrid.bouchet04@gmail.com

## STRATÉGIE COMMERCIALE

- Définir et développer sa stratégie commerciale. Connaître et s'approprier des outils commerciaux de bases pour booster son activité.

## VENDRE - NIVEAU 1

- Comment vendre ? Connaître les clés et les pièges pour une vente réussie.

**Caroline CAROUGE**



caroline.carouge@gmail.com

## CRÉATIVITÉ ET INNOVATION

- Être capable de trouver des solutions innovantes et aussi d'identifier et d'apprécier l'intérêt des principaux mécanismes à l'œuvre dans la créativité.



**Sonia KLEIN**

06 68 14 03 13

soniaklein@cavadesoi.fr

## TROUVER SA VOIE PROFESSIONNELLE

- Reprendre pleine confiance en soi afin d'augmenter ses chances de trouver le travail qui nous correspond

## DIMINUER SON STRESS AU TRAVAIL

- Comprendre et maîtriser les mécanismes du stress au travail.

## PARCOURS SPARK RÉSILIENCE

- Maîtriser sa façon de réagir aux situations stressantes et aux nouveaux défis à relever en temps de crise.

**Hélène DELMAS**

07 66 04 10 01

contact@provoc.net



## BILAN DE COMPÉTENCES

- Faire le point sur son parcours et ses compétences, développer sa confiance en soi en identifiant ses atouts - identifier ou confirmer un projet professionnel

**Sonia KLEIN**

06 68 14 03 13

soniaklein@cavadesoi.fr

et

**Patrick URVOY**

06 03 84 33 23

contact@patrickurvoy.photo



## IMAGE DE SOI - SORTIR DES CLICHÉS D'ESTIME

- S'équiper de solutions créatives et efficaces pour améliorer la perception de l'image que l'on a de soi afin de reprendre confiance en soi.



**Marie FLORES**  
**Elisabeth DUGIER**  
 06 82 01 78 86

etcetera@etcformation.fr

### HANDICAP ET FORMATION

- Accueillir des stagiaires, élèves, étudiants ou apprentis en situation de handicap

### HANDICAP ET TRAVAIL

- La fonction de Référent Handicap

### FORMATION DE FORMATEUR OCCASIONNEL

- Les 1ères bases pour transmettre

### COOPÉRER ET MUTUALISER : CONSTRUIRE ET ANIMER UN RÉSEAU

- Cette formation propose d'apporter des méthodologies de travail aux professionnels concernés par la mise en réseau, au sens d'un système reposant sur l'enrichissement réciproque.

**Joseph MORIN**

06 07 10 81 42



josephmorin@idnco.org

### FORM'ACTION 'ÉDUC POP' ET INTELLIGENCE COLLECTIVE

- Une formation expérientielle pour remettre de l'éducation populaire et de l'intelligence collective dans les pratiques des professionnels de centres sociaux.

**Patrick URVOY**

06 03 84 33 23



contact@patrickurvoy.photo

### PRISES DE VUE PHOTOGRAPHIQUES, RÉSEAUX SOCIAUX, SMARTPHONES

- Animer ses réseaux sociaux avec des images de qualité, mise en avant de ses produits, photos corporate.

**Isabelle BERVILLER**

07 71 03 66 18



i.berviller@outlook.fr

### MISE EN PLACE D'UNE DÉMARCHE RSE

- La démarche RSE, initiation ou perfectionnement Au travers de toutes les étapes de la démarche et pour un monde plus durable ...

**Dorian MARIN**

06 17 38 36 50



dorian@arcmobilite.fr

### LA CYCLO-MOBILITÉ DANS LE CADRE D'UNE ACTIVITÉ PROFESSIONNELLE

- Participer aux enjeux environnementaux en intégrant la cyclo-mobilité dans votre activité professionnelle.

**Sylvaine Anani**

06 46 50 43 80



syl@beepermaculture.fr

### PERMACULTURE : PAR OÙ COMMENCER ?

- Découvrir, comprendre et mettre en œuvre la systémie de la permaculture au service de votre projet.

**Marc PUTOD**

07 50 03 20 69

www.virgola.fr



### REMISE À NIVEAU EN FRANÇAIS : ORTHOGRAPHE ET GRAMMAIRE

- Mieux écrire en français pour progresser dans votre vie privée et/ou professionnelle

formation-langue-

francaise@virgola.fr

### REMISE À NIVEAU EN FRANÇAIS : SAVOIR STRUCTURER UN ÉCRIT

- Mieux organiser ses idées pour être plus convaincant

Pour en savoir plus sur les **programmes détaillés et actualisés** de nos formations, les **conditions générales de vente** et le **règlement intérieur**, scannez le QR Code



## MOSAIFORM

### FORMATIONS ET BILANS DE COMPÉTENCES

#### (FUTURS) FORMATEURS, REJOIGNEZ-NOUS !

En tant qu'entrepreneurs.es à Mosaïque (en statut CAPE ou CESA), si vous développez ou souhaitez développer des prestations de formation professionnelle continue (ou des bilans de compétences), vous serez conviés à rejoindre le **collectif Mosaiform**, regroupant l'ensemble de l'activité de formation continue et des bilans de compétences proposés par les entrepreneurs de Mosaïque.

Être formateur entrepreneur à Mosaïque, c'est :

- Intégrer un collectif d'intervenants soucieux de la qualité de leurs services ;
- Devenir acteur dans ce même collectif ainsi que dans la coopérative, pour être force de proposition dans le but de parfaire ses prestations, dans une logique de partage de savoir-faire ;
- Disposer d'un numéro de déclaration d'activité (NDA) en tant qu'organisme de formation ;
- Bénéficier du label Qualiopi, obligatoire pour toute action de formation continue et bilans de compétences financés par des fonds publics ou mutualisés (OPCO, Pôle Emploi, CPF, Etat et collectivités territoriales, établissements publics...);
- Être accompagné dans ses démarches au regard des preuves à fournir pour chaque action.



Seul on va plus vite  
ENSEMBLE on va plus loin !

**C'est une charte qualité et  
un engagement signé  
à la faire vivre !**

