

APPEL A CANDIDATURE

MISE A DISPOSITION DE TERRES ET MATERIEL A GREOUX-LES-BAINS (04)

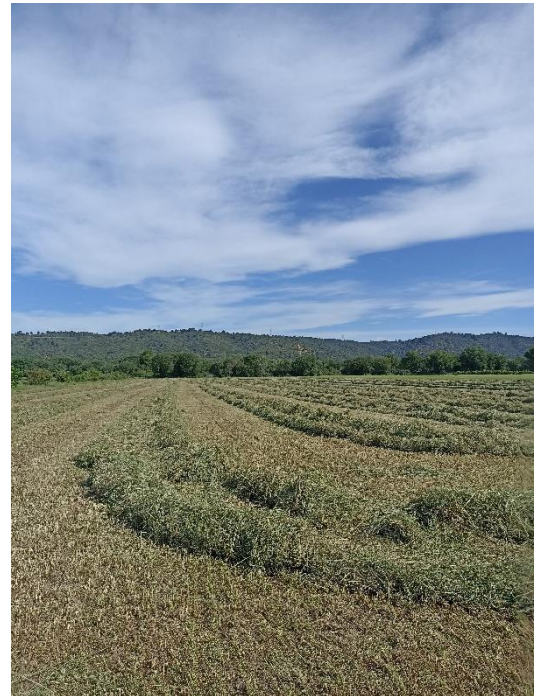
POUR TESTER SON PROJET AGRICOLE

Le lieu :

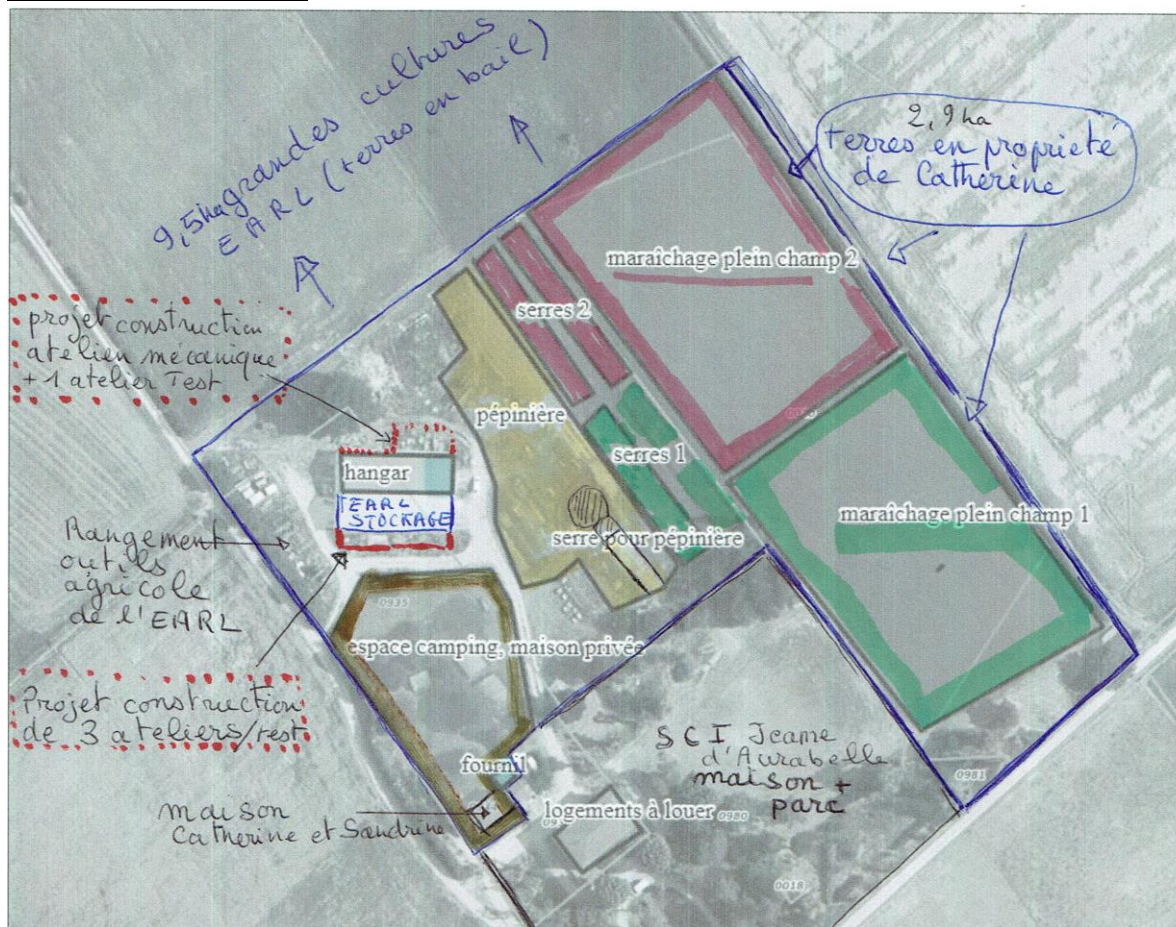
Les jardins d'Aurabelle se situent dans la vallée du Verdon, entre Gréoux les Bains et Vinon sur Verdon. L'accueillante cultive, depuis 1999, 65 ha de céréales/soja bio. Depuis 2018, elle a réduit ses surfaces ne gardant plus que 12 ha. Depuis 2020, elle transforme du petit épeautre en pain avec un atelier à la ferme et a ouvert un camping à la ferme. Aujourd'hui, l'accueillante ouvre son activité à un espace test.

Les terres agricoles sont plates, profondes et fertiles, un peu trop calcaires. La situation en plaine fait que le gel matinal est présent. L'eau du Canal de Provence arrive sous pression par des bornes. Des conduites enterrées rendent l'eau accessible sur les parcelles qui sont toutes regroupées.

Une dynamique locale est présente : marchés paysans sur la commune de Gréoux, espace de vente en direct déjà en place chez des voisins bio, ouverts au partage. Bassin d'emploi et de tourisme important dû aux activités d'Iter/Cadarache côté Vinon sur Verdon et Manosque ainsi qu'à celles de la station thermale de Gréoux les Bains.



Contenu de l'offre :



Mise à disposition de foncier :

Les testeurs auront à disposition 1.6 hectares de terres cultivables BIO insérés dans une surface totale de 2.9 ha. Ces 1.6 hectares sont composés de 3 lots. 1 rouge et 1 vert adapté au maraichage, composé chacun d'un champ de 0.6 ha plus 4 serres de 7m de larges et 50 m de long chacune. Un espace jaune, pour pépinière ou plantes aromatiques situé autour d'une serre déjà en place. Cette dernière surface jaune est de 0.26 ha de terres et 125 m² de la serre.

Un atelier de fabrication de pain est aussi disponible.

Un projet de création d'ateliers de transformation est en cours.

Mise à disposition de matériel

- Un tracteur 75 CV avec fourche frontale, pelle et ses outils
- Un motoculteur
- Outils d'entretien
- Une serre tunnel de 125m²
- 1ha de couverture pour l'irrigation



Mise à disposition de bâtis :

- Sanitaires
- Un hangar de 380m²
- Une salle de transformation de 5m²
- Un atelier mécanique



Logement :

Le testeur pourra louer un appartement ou une roulotte tous les deux sur place s'ils sont disponibles.

Il est également possible pour le porteur de projet de poser une caravane ou un camion aménagé sur le lieu du test.



Le test d'activité :

Le porteur de projet accueilli sur les terres sera en test d'activité et exercera avec un statut d'entrepreneur à l'essai. L'hébergement juridique et comptable se fera au sein de la coopérative d'activité MOSAÏQUE.

Le test d'activité sera formalisé via :

- Un CAPE (Contrat d'Appui au Projet d'Entreprise) entre le testeur et la CAE MOSAÏQUE sur une durée maximale de 3 ans.
- Une convention de mise à disposition des terres établie avec l'accueillante.
- Un cahier des charges tripartite entre l'accueillante, le testeur et la CAE MOSAÏQUE.

A l'issue du test :

A l'issue de son test, et avec l'accord de l'accueillante, le testeur pourra :

- Continuer au sein de la CAE MOSAÏQUE avec le statut innovant d'entrepreneur salarié de son activité,
- S'associer avec d'autres acteurs de l'espace test au sein d'un GAEC,
- Créer son entreprise agricole.

Les coûts du test :

Une proposition est en cours de construction. Elle sera à ajuster entre le testeur et l'accueillante. Ce qui est envisagé :

- Une mise à disposition gratuite pour les terres,
- Un coût horaire pour l'utilisation du gros matériel partagé (tracteur, motoculteur),
- Coût fixe mensuel pour l'utilisation des équipements partagés,
- Loyer mensuel pour les logements.

Les possibles du lieu test :

Plusieurs activités, menées par plusieurs porteurs de projet peuvent être envisagées sur le lieu car complémentaires. Ceci est d'ailleurs encouragé par l'accueillante.

Tout d'abord, des porteurs de projet peuvent développer des activités de maraichage qui sont parfaitement adaptées au lieu.

Parallèlement à cela, il est possible de mener une activité de pépinière de plants potagers et de fruitiers par exemple.

De plus, puisque le lieu est équipé d'un atelier de boulangerie, il est possible de développer une activité de transformation agro-alimentaire.

Enfin, des projets de construction d'autres ateliers sont en cours pour gagner de la place disponible pour le stockage, le conditionnement et la transformation des produits.

L'idée de l'accueillante, si cela est compatible avec les projets des testeurs, est de créer des synergies et des complémentarités entre les différentes activités.

Comment candidater ?

Pour plus de renseignements ou si vous souhaitez candidater, contactez Rémi SAUVAN de la CAE MOSAÏQUE : remi.mosagri@gmail.com / 06.02.50.60.73

Après un premier contact avec Rémi, une visite avec la propriétaire pourra être organisée.